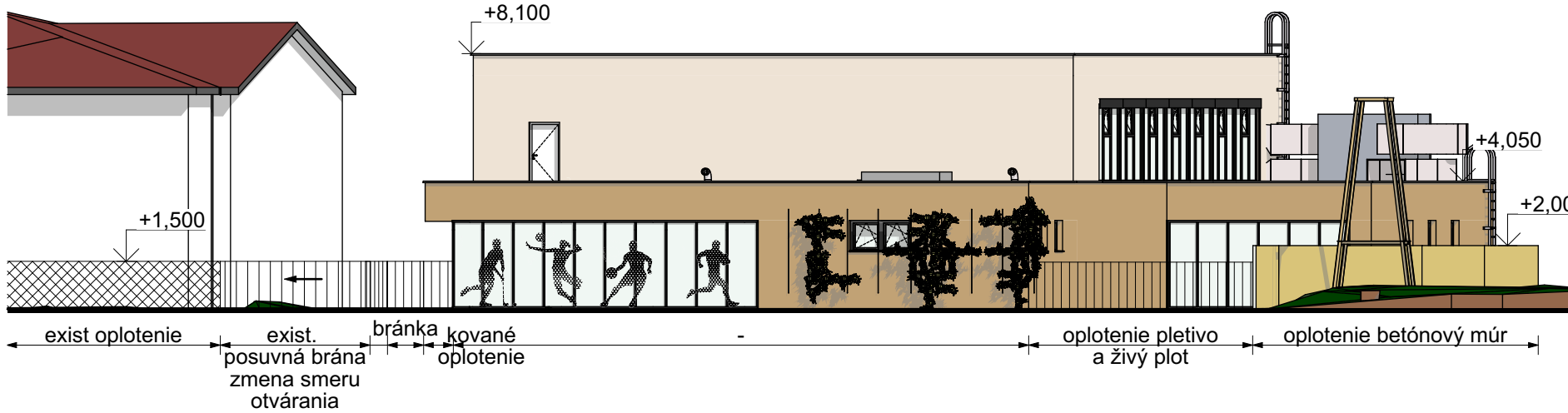


Uličný pohľad M= 1:200



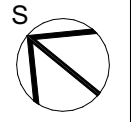
LEGENDA

- | | | | |
|--|---|--|---|
| | Spevnená plocha existujúca | | Existujúce objekty školy |
| | Navrhovaný objekt telocvične
zastavaná plocha = 775,314 m ² | | Zeleň
Celková plocha zelene = 7673,92 m ² |
| | Spevnená plocha pozdĺžna
betónová dlažba SP1 = 38,62 m ² | | Ohraničenie areálu
celková plocha areálu = 14699 m ² |
| | Spevnená plocha pochôdzna
betónová dlažba SP2 = 132,49 m ² | | Oraničenie riešeného územia
celková plocha pozemku = 8672 m ² |
| | Spevnená plocha pochôdzna
štrkový zásyp SP3 = 47,19 m ² | | Pevný výškový bod |

POZNÁMKY :

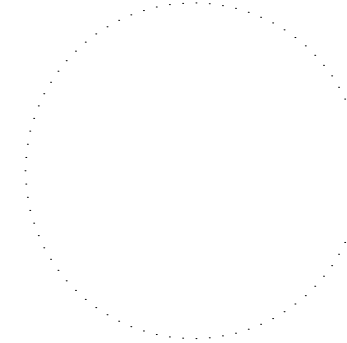
Realizačný projekt nenahrádza výrobnú a dielenskú dokumentáciu zhotoviteľa stavby !!!
TÁTO DOKUMENTÁCIA JE DUŠEVNÝM MAJETKOM AUTOROV A JEJ POUŽITIE PODLIEHA AUTORSKÉMU ZÁKONU.

PROJEKTOVÁ DOKUMENTÁCIA JE SÚČASŤOU STAVEBNÉHO DIELA A PODLIEHA ZÁKONU O AUTORSKÝCH PRÁVACH. PREZENTOVANÉ TECHNICKÉ VÝKRESY A VŠETKY TEXTOVÉ SÚČASTI PROJEKTU DEFINUJÚ DIELO, ALEBO JEHO ČASŤ. Z TOHO TITULU JE PROJEKT DUŠEVNÝM MAJETKOM AUTORA A PRETO POUŽÍVAŤ, ROZMNOŽOVAŤ A PUBLIKOVAŤ HO MOŽNO IBA SO SÚHLASOM. ZMENY V PROJEKTE MOŽNO VYKONÁŤ IBA S PÍSMENNÝM SÚHLASOM AUTOROV!



Výškový systém: Bpv	Súradnicový systém: S-JTSK	±0,000 = +138,200 m.n.m.
---------------------	----------------------------	--------------------------

ADIZ
ARCHITEKTÚRA A DIZAJN



Zodp. projektant:
ADIZ EU s.r.o
autor, staveb. inžinier
Krajná 9A Trnava 917 01
Kreslil:
Ing. Martin Skala

Investor:
MESTO TRNAVA
Hlavná č. 1
Trnava 917 71

Údaje o stavbe:
ZŠ a MŠ I. Krasku -
novostavba telocvične
Kraj: Trnavský
Okres: Trnava
Katastr.úz.: Modranka
Parcela č.: 307/3/4; 305; 306

Údaje o projekte:
Arch.č.: 348/20
Dátum: 4.7.2020
Stupeň: PSPaR
Profesia: Architektúra
Formát A4: 4
Mierka: 1:250
Rev.: 00

Názov výkresu
Celková situácia

č. výkresu	č. paré
C.2	